

«УТВЕРЖДАЮ»
Руководитель ГБУ РД «Республиканские леса»



/ Гасайниев Б.М.
(подпись)

«18» июнь 2022 г.

ПРОЕКТ УХОДА ЗА ЛЕСАМИ

Проходные рубки

(вид рубок, проводимых в целях ухода за лесными насаждениями)

на 2023 год

по ГБУ «Республиканские леса»

наименование исполнителя работ или лесопользователя (№ и дата договора, распоряжения, соглашения и др.)

1. Характеристика местоположения лесного участка

- 1.1. Лесничество Ботлихское лесничество
- 1.2. Участковое лесничество Ботлихское
- 1.3. Дача, тех. участок _____
- 1.4. Номер квартала 5
- 1.5. Номер выделов 16
- 1.6. Площадь участка, с точностью до 0,1 га 4,0
- 1.7. План участка, масштаб 1:5000 (прилагается к Проекту)
- 1.8. Целевое назначение лесов (в защитных лесах указать категорию) ПРОТИВОЭРОЗИОННЫЕ ЛЕСА.

2. Характеристика лесорастительных условий лесного участка

- 2.1. Рельеф горный склон
- 2.2. Почва _____
- 2.3. Гидрологические условия отсутствие застоя поверхностных вод
- 2.4. Тип леса (тип лесорастительных условий) СВЧСБВ2

3. Характеристика насаждений: исходная - до проведения мероприятий по уходу за лесами; проектируемая – после проведения мероприятий по уходу за лесами

Номер квартала	Номер выдела	Площадь, га.	Состав древостоя		Возраст по породам		Диаметр по породам		Высота по породам		Количество деревьев по породам, тыс.шт./га		Полнота (или минимальная сомкнутость крон)		Подрост: состав, возраст, высота, кол-во (тыс. шт./га)	
			Исходный	Проектируемый	Исходный	Проектируемый	Исходный	Проектируемый	Исходная	Проектируемая	Исходное	Проектируемое	Исходная	Проектируемая	Исходный	Проектируемый
5	16	4,0	10С	10С	55	72	16	20	12	14			0,8	0,7		

Проектируемое количество и размеры пробных площадей при уходе за молодняками (рубки осветления, рубки прочистки)

4. Основные характеристики мероприятий по уходу за лесами

- 4.1. Интенсивность рубки 25 % от (запаса, полноты, кол-ва деревьев) запаса
- 4.2. Сумма площадей сечений (до рубки) 0,8

4.3. Объем вырубаемой массы по породам (на 1 га) сосна-22, в том числе при прокладке пасечных и магистральных коридоров (волоков), погрузочных пунктов, бытовых и производственных площадок по породам _____

4.4. Объем вырубаемой массы со всей площади лесосеки 88, в том числе объем ликвидной древесины 79

5. Характеристика вырубаемой части насаждения

5.1 Нежелательные деревья (подлежащие вырубке) искривленные, отстающие в развитии, двойчатые

5.2 Средневзвешенная высота 14

6. Этапы, сроки и технология выполнения работ по уходу за лесами

6.1 Проектируемая технология ухода (название) беспасечная (равномерная выборка по всей площади)

I этап – Подготовительные лесосечные работы:

№ последовательности выполнения работ	Наименование технологической операции (с указанием применяемых машин и механизмов)	Элемент лесосеки		Срок проведения работ
		Наименование	Кол-во, размеры, площадь	
1	Разметка в натуре границ погрузочных пунктов, лесных дорог, мест размещения лесных складов;	Погрузочный пункт при площади лесосеки до 10 га	2 шт., 50x25, 0.25 га	II - квартал 2023г.
2	Рубка деревьев на площадях погрузочных пунктов с применением бензопил;			
3	Рубка аварийных деревьев за границами лесосеки, угрожающих безопасной работе с применением бензопил;			
4	Установка информационных знаков.			

II этап – Основные лесосечные работы:

№ последовательности выполнения работ	Наименование технологической операции (с указанием применяемых машин и механизмов)	Наименование элемента лесосеки	Срок проведения работ
1	валка (в том числе спиливание, срубание, срезание) лесных насаждений бензопилой		В течении 2 квартала 2023г.
2	трелевка древесины без использования машин		По мере заготовки
3	частичная переработка древесины (раскряжевка) бензопилой		
4	хранение древесины в лесу, с одновременной вывозкой грузовым автотранспортом		До 20.12.2023г.

III этап – Заключительные лесосечные работы:

№ последовательности выполнения работ	Наименование технологической операции (с указанием применяемых машин и механизмов)	Наименование элемента лесосеки	Срок проведения работ
1	очистка (доочистка) мест рубок от порубочных остатков с укладкой и оставлением на перегнивание порубочных остатков на месте рубки;		Октябрь 2023 года
2	приведение в состояние, пригодное для использования по назначению, лесных дорог, просек.		

При составлении проекта ухода за лесами проведены обследование лесного участка и обозначение на местности границ лесного участка с установкой столба на углу лесосеки, к которому произведена инструментальная привязка к квартальным просекам, таксационным визирам или другим постоянным ориентирам, и фиксацией остальных углов.

7. Учет и оценка результатов работ по уходу за лесами

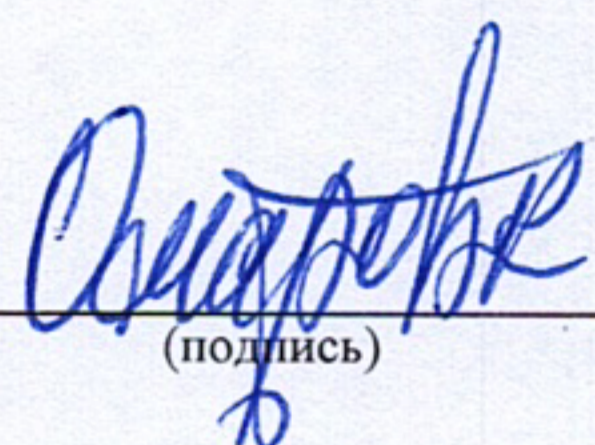
7.1. Информация о проведенном учете и оценке результатов проведения выполненных работ по уходу за лесами оформляется актом приемки работ по уходу за лесами.

7.2. Оценка качества и эффективности проведенных мероприятий по уходу за лесами проводится в установленном порядке при осмотре лесосек после окончания лесосечных работ и при внесении информации в государственный лесной реестр и ее изменении.

Проект составил:

Инженер лесовосстановления
(должность)

Умаров Р.У.
(Ф.И.О.)


(подпись)

14.06.2022г.
(дата)

Проект согласовал*:

Лесничий ГКУ «Ботлихское
лесничество» Комитета по лесному
хозяйству Республики Дагестан

Чупалаев М.А.
(Ф.И.О.)

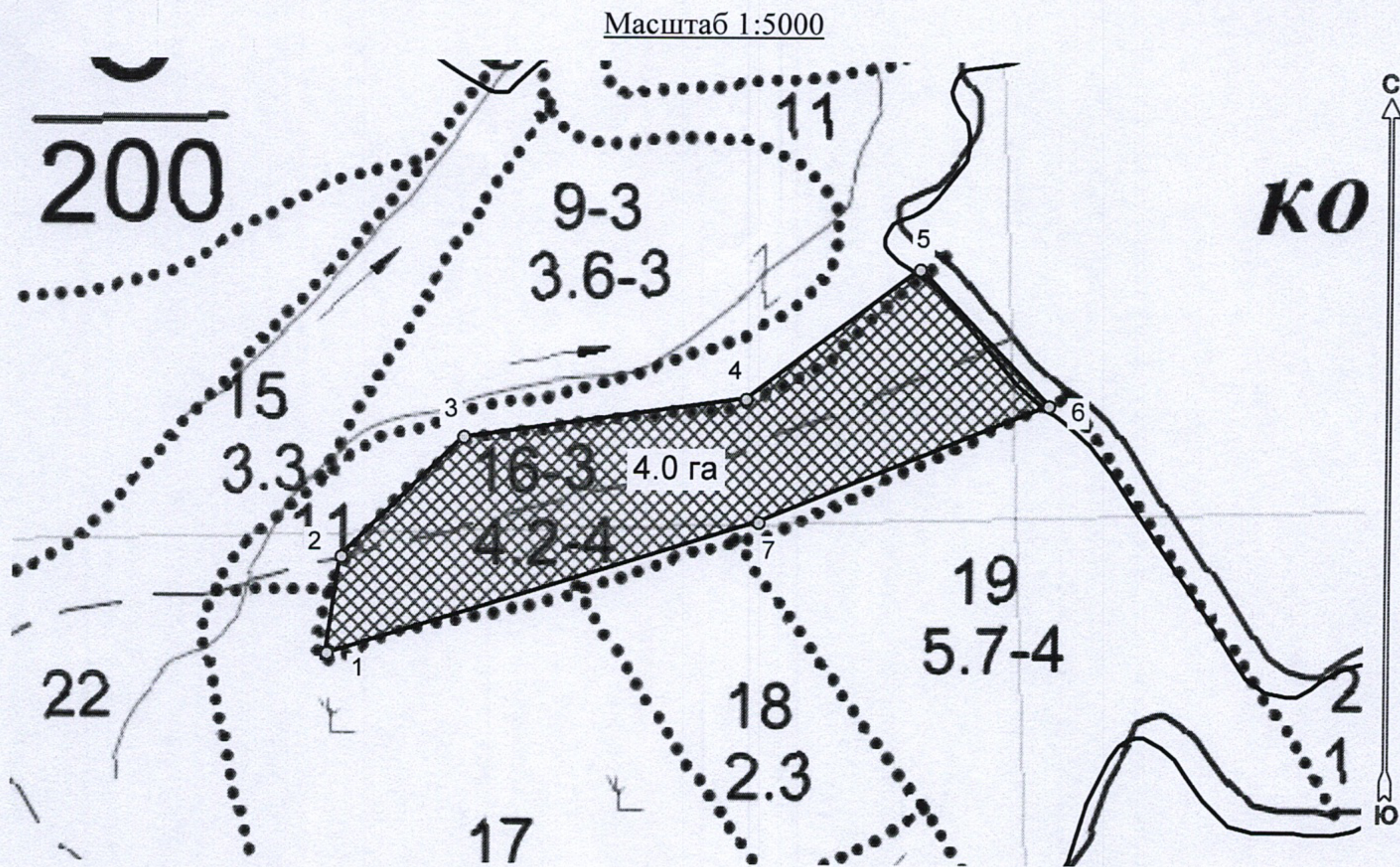
(подпись)

(дата)

*проект ухода за лесами согласовывается с уполномоченным органом государственной власти в случае проектирования ухода за лесами в **защитных лесах**

Схема разработки лесосеки

Месторасположение лесосеки: Республика Дагестан
 Юридическое лицо, ведущее лесное хозяйство: Ботлихское лесничество
 Структурное подразделение юридического лица, ведущего лесное хозяйство:
 Ботлихское уч. лесничество, лесной квартал № 5, таксационный выдел № 16,
 площадь лесосеки 4,0 га.



Экспликация или координаты поворотных точек лесосеки:

Общая площадь: 4,0 га
 Эксплуатационная площадь: 4,0 га

Номера точек	Координаты точки	Меры линий
1 - 2	46° 05' 55,28"; 42° 41' 30,82";	62
	46° 05' 55,66"; 42° 41' 32,81";	
2 - 3	46° 05' 59,06"; 42° 41' 35,25";	108
	46° 06' 07,02"; 42° 41' 36,05";	
3 - 4	46° 06' 11,88"; 42° 41' 38,72";	183
	46° 06' 15,51"; 42° 41' 35,93";	
4 - 5	46° 06' 07,40"; 42° 41' 33,55";	138
5 - 6		119
6 - 7		199
7 - 1		289

Исполнитель: инженер лесоводов. Амаров Умаров Р.У.
 (должность, фамилия, инициалы, дата, подпись)

* в таблицах приведены магнитные углы
 (магнитное склонение 0 / не задано)